

An abstract painting with vibrant colors including yellow, green, red, orange, and blue, with visible brushstrokes and a textured surface.

# OFFENES ATELIER

**BILDENDE KUNST  
IM LANDKREIS FORCHHEIM**

2. Mai 2026 | 13:00 - 19:00 Uhr

3. Mai 2026 | 11:00 - 18:00 Uhr

# OFFENES ATELIER

2. Mai 13:00 - 19:00 Uhr | 3. Mai 11:00 - 18:00 Uhr

## TEILNEHMENDE KÜNSTLER



## VORWORT DER KULTURREFERENTIN DES LANDKREISES FORCHHEIM

### LIEBE FREUNDINNEN UND FREUNDE DER BILDENDEN KUNST,

zum 17. Mal laden in diesem Frühjahr die Kunstschaffenden des Landkreises Forchheim dazu ein, ihre Ateliers zu besuchen und so die Räume ihrer Kreativität zu erkunden. Am 2. und 3. Mai 2026 können Sie 25 Künstlerinnen und Künstlern gewissermaßen über die Schulter schauen und mit ihnen ins Gespräch kommen.

Das Projektwochenende „Offenes Atelier“ hat sich als wunderbare Gelegenheit etabliert, das Kunstleben in unserem Landkreis in seiner ganzen Vielfalt zu erleben. Dabei reicht die künstlerische Bandbreite von Malerei über Skulptur bis hin zu Grafik, und die verwendeten Materialien umfassen Stein, Textil, Glas, Keramik und Papier. Kunst ist so bunt und vielfältig wie die Menschen, die sie ausüben – und wie jene, die sie betrachten. Hinter jeder Tür verbergen sich Geschichten, Techniken und Visionen, die darauf warten, geteilt zu werden.

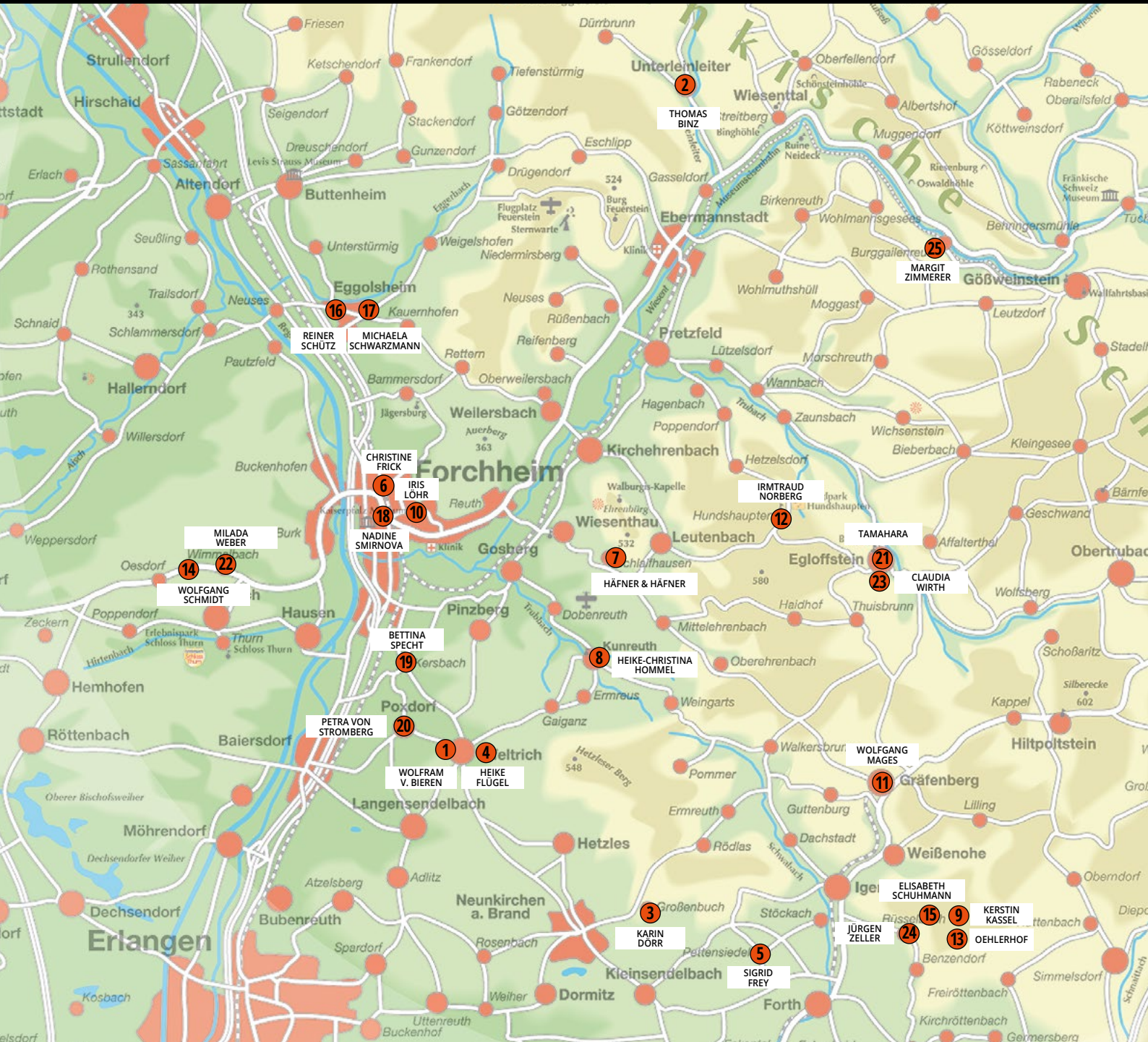
Dieses Wochenende der offenen Ateliers ist mehr als eine Ausstellung – es ist ein lebendiger Dialog zwischen Schaffenden und Neugierigen. Es zeigt, wie Kunst den Alltag bereichern, Räume öffnen und Horizonte erweitern kann. Nehmen Sie sich Zeit, treten Sie mit den Künstlerinnen und Künstlern ins Gespräch, fragen Sie nach dem Entstehungsweg ihrer Werke, lassen Sie sich von neuen Perspektiven inspirieren und unterstützen Sie damit bewusst die kulturelle Vielfalt unserer Region.

Herzlichen Dank an alle teilnehmenden Künstlerinnen und Künstler für ihren Mut, ihre Ideen und ihr Engagement.

Genießen Sie die Entdeckungen, lassen Sie sich treiben und nehmen Sie die Eindrücke mit nach Hause, die Sie besonders berührt haben. Wir wünschen Ihnen bereichernde Begegnungen, inspirierende Momente und viel Freude beim „Offenen Atelier“ im Landkreis Forchheim.

Annette Schäfer M.A.  
Kulturreferentin des Landkreises Forchheim

# BILDENDE KÜNSTLER IM LANDKREIS FORCHHEIM





Bildhauerei

## WOLFRAM VON BIERN

1



Wolfram von Bierens Spektrum reicht von der Kleinplastik bis zur Skulptur im öffentlichen Raum. Bei seinen Teilnahmen an Internationalen Bildhauersymposien verwendet er vorwiegend regionalen Naturstein. Im Atelier können auch Arbeiten in Keramik und Bronze besichtigt werden. Seit 2021 ist die „offene Bildhauerei“ auf dem Ateliergelände mit eigener Halle Treffpunkt für Künstler und Kunstinteressierte.

### Atelieradresse:

**WOLFRAM V. BIERN**

Hauptstraße 21 · 91090 Effeltrich

Tel.: 09133 · 9634

E-Mail: bierenbildhauer@web.de · www.bieren-bildhauer.de

Der Kunstcontainer an der Hauptstraße 21 dient als Schaufenster des Ateliers im Areal hinter der KFZ-Werkstatt!



STILL – LEBEN

Fotodrucke, Wolfram von Bieren



Bildhauerei

## THOMAS BINZ

2



Tänzerin und Hand aus einem Stück Kirschbaum, auseinander gesägt, Tänzerin geschwärzt und geölt; handgeseift, dann wieder zusammengefügt.  
44 x 29 x 24 cm

Meine Liebe zu Holz - seit klein auf haben Bäume und Holz in meinem Leben eine Rolle gespielt, im Wald, als Bett, Spielzeug, Tisch, Stuhl, Brennholz, Holz war immer gegenwärtig. So wurde es mir vertraut, begleitet mich, ich habe es lieben gelernt. Seine Vielfalt: hart - weich, langlebig - vergänglich, geduldig, anpassungsfähig, manchmal sehr zerbrechlich, und nicht zuletzt, sehr eigenwillig! Einfach nur faszinierend!

Meine Liebe zur Kunst - ich will meine Bilder, Ideen, Visionen sichtbar machen, ich will sie sehen, anfassen und spüren können! - dafür ist Holz für mich der ideale Werkstoff. So entstehen nicht nur Bänke, Tische, Sideboards, sondern vor allem meine freien Arbeiten. Diese Hommage an das Holz mit all seinen Eigenschaften kann ich am besten mit meinen Schnittwerkzeugen umsetzen. Meist darf ich meine Bilder uneingeschränkt umsetzen - jedoch manchmal will das Holz seine Geschichte erzählen,..

Die Eigenwilligkeit und Lebendigkeit des Holzes machen für mich den Zauber aus!

### Atelieradresse:

**THOMAS BINZ**

Störnhofer Berg 30

91364 Unterleinleiter

0176 24347101

th.binz@icloud.com

@thomas\_binz\_kunst

www.kannholzenthalten.de

Jahrgang 1964, Abitur, Zimmererlehre, mehrere Jahre mit Figuren- und Straßentheater in Europa unterwegs, dann Fachwerk-Restaurierung und Möbelbau. Seit 2019 freischaffend

ZUR PERSON:

Ausbildung zum Steinmetz und Studium der Bildhauerei; anschließend div. Lehraufträge; u.a. 1995-2005 an der Akademie der Bildenden Künste in Nürnberg

ZUR PERSON:



Malerei

**KARIN DÖRR**

3



**KUNST: VERZIERUNG DER WELT**  
Wilhelm Busch

In meinen Acrylbildern und Collagen sieht jeder für sich etwas anderes, da jeder eine andere Wahrnehmung hat.

Ich arbeite experimentell-abstrakt mit unterschiedlichen Farben, Rost, Gold, Oxydation, Pigmenten und Strukturmaterial auf Leinwand und Papier und gebe mir und dem Betrachter die Freiheit der Interpretation.

**Atelieradresse:**

**KARIN DÖRR**

Im See 17

91077 Neunkirchen – Großenbuch

Tel.: 09134-908660

Tel.: 0178-3373364

kdoerr141@gmail.com

**Gastkünstlerinnen:**



**MARINA PALADINI**  
www.bellarte-mp.de

Realistische Portraitkunst in Acryl und Bleistift in feinen Schattierungen und hohem Detailgrad.



**SUSANNA MEYER**  
instagram@giblitsofficial  
susanna.meyer05@gmail.com

Ein zweiter Blick lohnt sich. Entdecke die Welt im Detail. Wimmelbilder, die zum Verweilen und Suchen einladen.



Malerei

**HEIKE FLÜGEL**

4



Mutig, kreativ, farbig, positiv .... das ist mein Malstil - gerne doppeldeutig im Ausdruck!

Das größte Kompliment an meine Bilder sind schmunzelnde Betrachter, die z. B. sich oder ein Erlebnis / eine Situation im Bild wiedererkennen. Ich freue mich auf Ihren Besuch in meinem Atelier.

**Atelieradresse:**

**HEIKE FLÜGEL**

Lärchenstraße 2

91090 Effeltrich

Tel.: 0162 · 2821115

E-Mail: die.malwerkstatt@web.de

Instagram: @flugelheike

www.malwerkstatt-fluegel.de

Die Parkmöglichkeiten in der Föhrenstraße sind sehr eingeschränkt!

**Gastkünstlerin/Gastkünstler:**



**FRIEDEL NEUPAUER – SKULPTUREN**

Altenseestraße 3

91341 Röttenbach

Telefon: 0162-2961370

E-Mail: f.neupauer@kabelmail.de



**TOM FLÜGEL**

Skulpturen aus Holz

Telefon: 0172 - 25 888 79

E-Mail: sir-tom1@gmx.de

Studium Kunst- und Werklehrerin in Dortmund und Lehrerin in Leverkusen und Nürnberg - Malerin seit 2007

**ZUR PERSON:**

Jahrgang 1966, seit über 25 Jahren freischaffende Künstlerin (Autodidaktin) in der Malerei, eigenes Atelier in Effeltrich, seit 2024 Kunsttherapeutin agK.

**ZUR PERSON:**



5

Geb. in Nürnberg, 1960-63 Ausbildung an der ehemaligen Höheren Fachschule für Keramik in Nürnberg, Tätigkeit in versch. Werkstätten, seit 1971 gemeinsame Werkstatt mit ihrem Mann, dem 2011 verstorbenen Keramiker und akademischen Bildhauer Harro Frey. Arbeiten in privaten und öffentlichen Sammlungen



Schwerpunkt meiner Arbeit sind figürliche Fayence-Büsten bis Lebensgröße". (Sigrid Frey)  
„Die prachtvolle, oft transluzide Farbigkeit der Fayencemalerei verleiht Sigrid Freys keramischer Plastik starken künstlerischen und Einzigartigkeit.“ (Eckart Wagner, Museum Clemenswert)

**HARRO FREY 1942 - 2011**

Außer den Keramikskulpturen und Objekten von Sigrid Frey gibt es Bronzen von Harro Frey zu sehen.  
Ab dem 2./3. Mai startet die Ausstellung „Keimen, Blühen, Vergehen“ mit 11 Gastkünstlern (Malerei, Fotografie, Plastik) und dauert bis Sonntag, dem 31. Mai 2026.

**Atelieradresse:**  
**ATELIER FREY**  
Klingerweg 2  
91338 Pettensiedel  
Tel.: 09126 · 8491



6

Studium Akademie der Bildenden Künste Nürnberg, 1. und 2. Staatsexamen, künstlerischer Schwerpunkt Fotografie, diverse Ausstellungen, (EU-Projekte und Workshops, Symposien im In- und Ausland, u.a. in Zusammenarbeit mit Goethe- und anderen Kulturinstituten, der Robert-Bosch-Stiftung, dem Amt für politische Bildung Berlin, Alumna der Robert-Bosch-Stiftung Berlin, Leitung Werkstatt in der Fabrik, Vorstand kind, kunst, kultur e.V., Projektberatertätigkeit MitOst e.V., Ausstellungs- und Projektkoordination BBK Oberfranken, Anläufe u.a. Kulturamt der Landeshauptstadt München, 2021 Abschluss Weiterbildungsstudium Kunsttherapie, IKI Gauting/ Hochschule Nürtingen / Bachelior



Zu sehen sind Fotografien der Gastgeberin **Christine Frick** und der Gastkünstler:innen **Gabriella Hejja**, **Susa Schneider** und **Gerhard Hagen**.

Neu ist ein **mobiles Atelier im Doppeldecker des Forchheimer Kulturvereins Büsing e.V.** Im Bus wird unsere Ausstellung im Kleinformat präsentiert und nachmittags bei Kaffee, Prosecco und Kuchen vom Paradeplatz kommend zu einer Rundfahrt mit Künstlergesprächen eingeladen. Sa und So 15:00 - 17:00 Uhr.  
Wir bieten im Kunstraum Cyanotypie als Workshop an, ein Fotoverfahren, das auf der Farbe Cyanblau basiert.

**Eva Dorsch** kocht wieder in ihrer mobilen Küche kulinarisch Feines.

**Atelieradresse:**  
**CHRISTINE FRICK**  
Hainbrunnenstraße 4a  
91301 Forchheim  
Tel.: 09191-975999  
www.werkstatt-forchheim.de  
www.christinefrick.de  
www.kindkunstkultur.de

**Kunst im Doppeldecker**



**GERHARD HAGEN**  
www.gerhard-hagen.de  
„Altpapier“

**GABRIELLA HÈJJA**  
www.gabriellahejja.de  
„Blumenplanet“

**SUSA SCHNEIDER**  
instagram: s.u.sa  
„anders:wo“



**ZUR PERSON:**

**ZUR PERSON:**



Skulptur - Grafik

## GUIDO UND JOHANNES HÄFNER

7



### HÄFNER LIEBT...

Einen wesentlichen Teil des Schaffens von Guido und Johannes Häfner bilden Künstlerpersönlichkeiten, die den Verlauf der Kunstrezeption maßgeblich geprägt haben. So entstanden Projektreihen, die sich künstlerisch mit Persönlichkeiten wie E. T. A. Hoffmann, Bertolt Brecht oder Albrecht Dürer auseinandersetzen – in Bild und Skulptur. Zum Tag der offenen Ateliers werden aktuelle Arbeiten aus der Reihe „Häfner liebt Dürer“ gezeigt.

### Atelieradresse:

**GUIDO UND JOHANNES HÄFNER**

Schlaifhausen 17  
91369 Wiesenthau  
Tel.: 0171 · 3649643  
E-Mail: info@brothersinart.de  
www.brothersinart.de

### Wegbeschreibung:

- von Wiesenthau kommend:
- Hauptstraße (FO14) in Wiesenthau in Richtung Schlaifhausen
  - verlassen Sie in Schlaifhausen die Hauptstraße FO14 (Richtung Dietzhof) und fahren weiter geradeaus auf die Straße Schlaifhausen
  - folgen Sie dem Straßenverlauf für 393 m zum Atelier Häfner, Schlaifhausen 17

Guido Häfner - Bildhauer, Graphiker, Buchkünstler  
Johannes Häfner - Graphiker, Maler, Buchkünstler

ZUR PERSON:



Keramik

## HEIKE-CHRISTINA HOMMEL

8



Die vier Elemente haben mich schon immer fasziniert, Keramik beinhaltet sie alle. Die Natur und die Schöpfung geben mir Impulse und sind Ideengeber. Archaische Brennverfahren geben den Objekten einzigartige Oberflächen.

Meine Bilder und Kleinbildserien folgen ebenfalls natürlichen Strukturen und Rhythmen, die ich versuche aufzunehmen und zu abstrahieren.

### Atelieradresse:

**HEIKE-CHRISTINA HOMMEL**

Hinterer Pfaffenleite 11  
91358 Kunreuth  
Tel.09199-1238

### Wegbeschreibung:

- von der Ortsmitte Kunreuth kommend in Richtung Mittelehrenbach (Egloffsteiner Straße) erste Abzweigung rechts (Hinterer Pfaffenleite)
- nach ca. 200m gerader Strecke schließt sich eine Ringstraße an.  
In der Mitte des oberen Ringsegmentes sind Sie am Ziel.
- von Mittelehrenbach kommend in die zweite Straße links einbiegen.

geboren 1953, pädagogische Ausbildung für Lehramt & Kunststudium; seit 1974 Lehrtätigkeit Gymnasium & Werkrealschule Hohenlohe, seit 1995 an Grundschulen im Nürnberger Land; Dozentin VHS Hersbruck; seit 2017 eigenes Atelier „ERDWERK“

ZUR PERSON:



Malerei, Zeichnung, Objekte, Holz Skulpturen, Installation, UV-Licht, Video und Sound

**KERSTIN KASSEL**

9



### EINTAUCHEN INS ATELIER PISCINA

Atelier und Werkstatt - 2026 - EINBLICK in das Schaffensreich einer interdisziplinär arbeitenden Künstlerin - aktuelles Zeitgeschehen - Krieg und Frieden - Demokratie - Gesellschaft - Gefühle - Werte - Hoffnung - Liebe - Leidenschaft - Klimakterium - Hormone - Testosteron - Farben - Leuchtkraft - NEON - Materialien - Werkzeuge - Rosen - Duft - Impressionen - Atmosphäre - Auseinandersetzung - Vergangenes - Verworfenes - Neues - Anderes - Mehrdimensionalität - Ausblick - Fernblick - Neue, verschiedene Sichtweisen - Lernen - wandelbar - Humanoids - Wächter - Menschen - Vor-Bilder - Tiere - Formen - Worte - Gespräche - neue und bekannte Gesichter - Ideen - Gedanken - Um-WELT - Schutz - #17Ziele - Vergangenheit - Gegenwart - Zukunft (!) - Kindness - Utopien - Ziele - Stellung - Werte - Regnose - Skizzen - Zeichnungen - Gemälde - Objekte - Mixed Media - Video - Lichtkunst - Spiegel - Transparenz - Herzstücke - Augen-Blicke - Emotionen - Spiel - Tiefgründig - Wandel - kleinste und große Formate - verkäuflich und unverkäuflich - Innen und Außen- be- und LEUCHTEND - inspirierend - ein Gesamtkomplex. AUSBLICK Arbeiten aus den Bereichen

**MALEREI\*ZEICHNUNG\*GRAPHIK\*OBJEKTE\*VIDEO\*LICHTKUNST\*SOUND**  
**Aktuelle Arbeiten aus der Ausstellung Pink Roses – Für Dich !? - ?! - ? !**  
**(10.-19.04.2026, Bergfried, Giechburg)**

**Interaktives, temporäres Kunstwerk für Jung & Alt „KehrIcHT Demokratie - Liebe - Leben“.** „Das geht mich/Dich- UNS ALLE einen feuchten/trockenen KehrIcHT an“

Im Außenbereich und im Atelier - mit tollem Fernblick. Bei schönem Wetter am Samstag etwas länger geöffnet!

### Atelieradresse:

Oberrüsselbach Atelier Piscina - Am Rosenberg 12  
+ Sandstein Skulptur „Fern-SeherIn“ am Wanderparkplatz  
Art-Merce <https://kkasseleddaswelt.myspreadshop.de/>

### Wegbeschreibung:

Das Atelier Piscina ist in Oberrüsselbach ausgeschildert!



KASSELKERSTIN



ZUR PERSON:

\* 1973, Studium der Malerei an der Accademia di Belle Arti di Firenze, Italien, seit 1999 freischaffende bildende Künstlerin



Malerei

**IRIS LÖHR**

10



### NEVERLAND ART...

In meinen Bildern spiegeln sich Themen wider, die zutiefst Menschliches ausdrücken:

Die Sehnsucht nach dem Kontakt zu sich selbst...

Sich selbst wahrnehmen mit dem eigenen einzigartigen Wesenskern, den eigenen Bedürfnissen und Sehnsüchten, sich spüren in der Verbindung zu anderen Lebewesen und zur Natur...

Abstrakte Malerei und abstrakter Realismus sind dabei mein Ausdruck, wo sich Frauenportraits und Natur und Tierwelt einweben in einen abstrakten Bildaufbau.

In meinem Malprozess schätze ich dabei die spielerische Leichtigkeit von Mischtechniken (Tuschen, Kohle, Kreiden, Sprayacryl...). Auf dieser Basis liebe ich die Ausdruckskraft und Tiefenwirkung der Ölfarben, die sich darauf aufbauen.

### KUNST TUT GUT...

Mit viel Freude gebe ich in Workshops für Erwachsene/Teenies und Kinder meine Art zu malen weiter. In einer völlig entspannten Atmosphäre ohne Leistungsdruck bist du in meinem Atelier herzlich willkommen, egal ob Anfänger oder Fortgeschritten. In kleinen Gruppen tauchen wir gemeinsam ein in die Welt der Farben. Sei gerne mit dabei!

### Atelieradresse:

**IRIS LÖHR**  
**NEVERLAND ART**  
Schlesierstr. 23a  
91301 Forchheim  
Tel. 0151-20 79 61 05  
[info@neverland-art.de](mailto:info@neverland-art.de)  
instagram: [irisneverlandart](https://www.instagram.com/irisneverlandart)  
[www.neverland-art.de](http://www.neverland-art.de)



Das Atelier befindet sich in zweiter Reihe, bitte Einfahrt hochlaufen

ZUR PERSON:

Geb. 1974 (Erlangen), Schülerin von Milada Weber und anderen Künstler/innen, Seminare bei Adele Sympeteyn (New Orleans), seit 2024 The Mastery Program bei Milan Art Institute (USA), seit 2016 freischaffende Künstlerin in Forchheim



Ölmalerei - Siebdruck - Kurse  
**WOLFGANG MAGES**

11



Neben farbkraftigen Siebdrucken von Koi-Karpfen, die mit ornamentalen Mustern verschmelzen, zeige ich weitere Motive mit unterschiedlichen Meerestieren, erstmals prächtig und leuchtend auf Leinwand gedruckt. Die Blütenserie wird konsequent weitergeführt: Seerosen als Hommage an Claude Monet stehen neben abstrakten Blütenmotiven in Ölmalerei.

Ein besonderer Höhepunkt ist erneut das monumentale, 35 Quadratmeter große Blumenbild mit einem interaktiven Bereich aus dreidimensionalen Blütenobjekten. Dieser Raum lädt zum Verweilen und zum Fotografieren ein. Als Willkommensgruß erhalten alle Besucher den Ausstellungskatalog.

**Atelieradresse:**  
**WOLFGANG MAGES**  
 Manfred-Meier-Scheune  
 Ecke Kasbergerstraße / Hubertusstraße  
 (neben der Kasbergerstr. 9)  
 91322 Gräfenberg  
 Tel.: 0152-33800333  
 E-Mail: info@wolfgang-mages.de  
 www.wolfgang-mages.de  
 https://de-de.facebook.com/mages72/

ZUR PERSON:

\* 1972, Studium an der Kunstakademie Nürnberg, seit 2008 Kunstlehrer am Gymnasium Fridericianum Erlangen, 2012 Große Kunstausstellung Düsseldorf, 2012 Kunstpreis der VR-Bank Erlangen, 2013 Lisa Norris Gallery London, 2015 Stadttheater Fürth, 2016 Kunstmuseum Erlangen, 2019 Galerie Moderne Bad Zwischenahn



Bildhauerei  
**IRMTRAUD NORBERG**

12



Jahrgang 1945, seit 1998 als freischaffende Künstlerin in der Kunstrichtung Bildhauerei tätig. Im Oktober 2025 verstorben.

ZUR PERSON:

**DIE BILDHAUERIN IRMTRAUD NORBERG IST IM OKTOBER 2025 VERSTORBEN.** Mit der Ausstellung wollen wir an eine außergewöhnliche Künstlerin erinnern. In einem Rückblick auf 25 Jahre kreative künstlerische Arbeit im Skulpturengarten Hundshaupten sind Skulpturen aus ihren frühen Schaffensjahren und Arbeiten, die sie noch kurz bis vor Ihrem Tod geschaffen hat, zu sehen. Ihre Skulpturen aus Stein, Holz und Keramik sind in ihrem Stil und ihrer Bearbeitung einzigartig, sie variieren von gegenständlich bis abstrakt. Wir freuen uns auf Ihren Besuch und sind mit Erläuterungen zu den Kunstwerken für Sie da. Hartwig Norberg mit Familie

**Atelieradresse:**  
**ATELIER UND SKULPTURENGARTEN**  
 Hundshaupten Nr. 26  
 91349 Egloffstein  
 Tel.: 09126 · 9782 und Mobil: 0178 · 6546055  
 www.diebildhauerin.de

**Wegbeschreibung:**  
 von Leutenbach kommend:  
 - Leutenbach Richtung Hundsboden verlassen  
 - in Hundsboden halb links Richtung Hundshaupten abbiegen  
 - nach 1,25 km erreichen Sie Hundshaupten\*  
 \*Atelier (Skulpturengarten) ist in Hundshaupten ausgeschildert!



**Gastkünstler:**  
**HEINER PETER NORBERG**  
 Schwedischer Grafiker und Maler -  
 Aquarelle, Ölbilder und Radierungen.  
 www.svenskakonstnarer.se



Kunst und Keramik  
**OEHLERHOF**  
 Werkstatt / Atelier / Galerie



Malerei und Grafik  
**WOLFGANG SCHMIDT**

13



Das Atelier "Kunst & Keramik" und die "Galerie am Geisberg" wurden von Tilman Oehler (1943 - 2022) gegründet und werden nun von seiner Frau und den beiden Söhnen gemeinsam weitergeführt. Neben dem Schwerpunkt Keramik (Gebrauchs- und Baukeramik, Plastiken) wird am Oehler-Hof in den verschiedensten Arten und Methoden künstlerisch gearbeitet. Durch die unterschiedlichen künstlerischen Positionen und Personen entsteht hier eine Vielfalt an Arbeiten.

**Atelieradresse:**  
**ATELIER OEHLER-HOF**  
 Am Geisberg 8  
 91338 Oberrüsselbach  
[www.oehler-hof.de](http://www.oehler-hof.de)

**Gastkünstlerin/Gastkünstler:**

**In unserem Galeriebereich wird wieder eine Ausstellung stattfinden!**  
 Zum Redaktionsschluss können wir jedoch noch keine verbindlichen Angaben zu den ausstellenden Künstlern machen - lassen Sie sich überraschen!

ZUR PERSON:

Heilgard Oehler, \*31.01.1943, seit 1975 als Keramikerin tätig - lebt und arbeitet in Oberrüsselbach  
 Nikolaus Oehler, \*25.11.1969, Ausbildung zum Ofensetzer und Keramiker; Studium Burg Gleibichenstein, Halle; lebt und arbeitet in Essen und Oberrüsselbach  
 Alexis Oehler, \*24.08.1968, Studium Industrial Design HfBK Hamburg (2000); lebt und arbeitet in Berlin und Oberrüsselbach

14



Der freischaffende Maler zeigt realistisch gemalte Arbeiten mit fantastischen Inhalten. Das sind oft Gedankensprünge mit verblüffenden Ergebnissen. Sehr häufig verwendet er Tiere in Verbindung mit Technik als Motiv. Hinzu kommen frei gestaltete Farben und Formen. Weiterhin werden natürlich auch wieder neue Aquarelle mit Motiven aus der fränkischen Umgebung präsentiert.

**Atelieradresse:**  
**KUNSTATELIER SCHMIDT**  
 Fränkische Gemälde  
 Galerie Wolfgang Schmidt  
 Hauptstraße 32  
 91336 Heroldsbach  
 Tel.09191/9753253  
 Mobil 0178/1609170  
[www.wolschmidt.de](http://www.wolschmidt.de)

**Wegbeschreibung**  
 Atelier, Hauptstraße 32, (Annamaria-Haus)  
 gegenüber der Kirche am Dorfplatz;  
 Parkmöglichkeiten direkt vor dem Haus.

ZUR PERSON:

geb. 1948, in Amberg/Oberpfalz, 1969/70 Studium zum Kunsterzieher in Bayreuth  
 seit 2000 freischaffend in Heroldsbach

Malerei

## ELISABETH SCHUHMANN

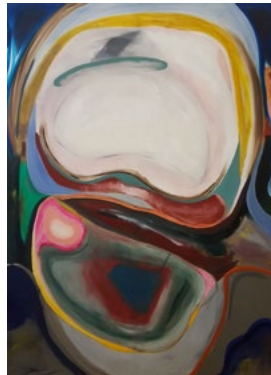
15



In meinem malerischen Werk erprobe ich Methoden, die mir erlauben, das klassische Figur-Grund-Verhältnis im gegenständlichen Bild aufzulösen. Dabei reduziere ich den Körper auf etwas, das mir wesentlich erscheint, ohne die Ahnung eines ursprünglich gegenständlichen Sujets gänzlich verschwinden zu lassen. Starke Farbkontraste prägen die Bildoberflächen meiner Leinwände. Harte Konturen lösen sich auf in wabernde Unschärfen. Während an einer Stelle ein gegenständliches Bildmotiv aufzutauchen scheint, verliert es sich an anderer Stelle in abstrakten Gebilden und bloßer Farbe. Durch das In-Beziehung-Setzen von Figuren, das Verweben und gleichzeitige Fragmentieren von Körpern werden die wichtigsten Aspekte des späteren Gemäldes bereits in der Zeichnung von mir angelegt. Die Anspielung auf den Leib in meinen Gemälden darf explizit verstanden werden. Durch die Text-Bild-Schere in den Titeln können sich den Betrachterinnen und Betrachtern jedoch auch Deutungsweisen eröffnen, die sinnbildhaft über das eigene Dasein und die oft widersprüchliche Dynamik zwischenmenschlicher Beziehungen hinausweisen können..

### Atelieradresse:

**ELISABETH SCHUHMANN**  
Forther Str. 11 (Nebengebäude)  
91338 Kirchrüsselbach  
Tel. 0157-54894084  
www.2bis4.de  
elisabeth.schuhmann@posteo.de



### Gastkünstler:

**STEFAN KRAUSEN**  
Malerei. Musik. Fotografie.  
<https://stefan-krausen.art>  
Instagram: @stefankrause7

geboren in Nürnberg; 2021 - 2025: Studium der Freien Kunst an der Akademie der Bildenden Künste München, Klasse Schirin Kretschmann  
2025: Abschluss mit dem Diplom als Meisterschülerin

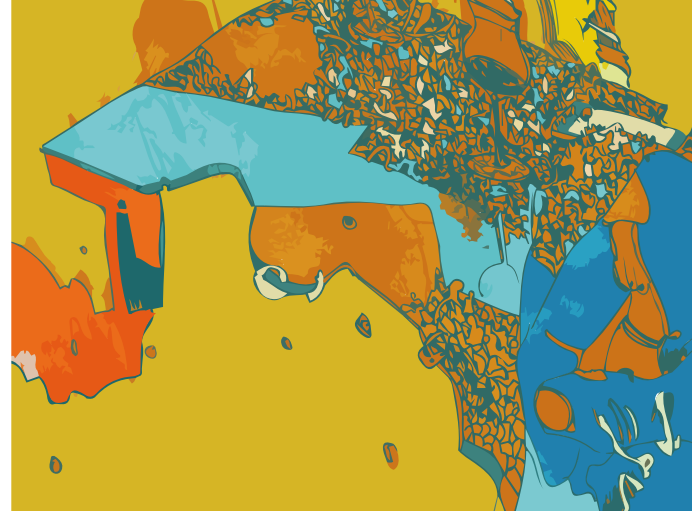
ZUR PERSON:



Monotypien und Risografien

## REINER SCHÜTZ

16



Meine Motive finde ich im Betrachten meiner Umwelt: Alltägliches, Unspektakuläres, Dinge die gerne übersehen werden und gerade deswegen ein Motiv wert sind.  
Dazu kommen etwas skurril anmutende Landschaftszeichnungen.

### Atelieradresse:

**REINER SCHÜTZ**  
Josef-Kolb-Straße 8  
91330 Eggolsheim  
Tel. 0151-27053688  
[www.reiner-schütz.de](http://www.reiner-schütz.de)

### Gastkünstlerin:

**KERSTIN KRAUS**  
Karikaturen



Geboren 1959 in Bamberg - Studium Grafik und Kommunikationsdesign FH Nürnberg - Studium Freie Malerei Akademie der Bildenden Künste Nürnberg -  
Seitdem selbstständig als Maler und Grafiker

ZUR PERSON:



Malerei - Papierobjekte

## MICHAELA SCHWARZMANN

17



Michaela Schwarzmanns Werk ist eine Hommage an die Natur und ihre Wunderwerke, an ihre Zerbrechlich- und Verletzlichkeit. Um diese Eigenschaften einzufangen, hat die vielseitige Künstlerin Papier zu ihrem Gestaltungsmedium erkoren.

Mit ihm erzielt sie Leichtigkeit und Transparenz. Ob es sich um ihre Papierschnitte handelt, mit denen sie die kosmische Ordnung, die sich in den Mustern der Natur versteckt, herausarbeitet. Oder um zarte, schwebende Objekte, mit denen sie die Fragilität und Empfindlichkeit der Umwelt verkörpert.

Beim Michaelsberger Himmelsgarten hat sie viele der ca. 600 Pflanzen des berühmten Deckengemäldes mit Farbe und Nähmaschine auf transparenten Papierschichten festgehalten. Es entsteht ein Spiel aus Zeichnung und textiler Technik, Ordnung und Chaos, die sich zu einer Einheit verbinden. Dafür wurde sie 2015 mit dem Kunstpreis der Stadt Bamberg zum 1000-jährigen Bestehen der Klosteranlage St. Michael ausgezeichnet.

### Atelieradresse:

**MICHAELA SCHWARZMANN**

Hartmannstraße 5

91330 Eggolsheim

Tel.: 09545 · 50216

E-Mail: [info@mschwarzmann.de](mailto:info@mschwarzmann.de)

[www.mschwarzmann.de](http://www.mschwarzmann.de)



### Gastkünstlerin:

**DAGMAR OHRNDORF**

Malerei und Objekte

[www.dagmar-ohrndorf.de](http://www.dagmar-ohrndorf.de)

[email@dagmar-ohrndorf.de](mailto:email@dagmar-ohrndorf.de)

1985-1989 Ausbildung an der Keramikfachschule in Selb · 1989-1995 Studium an der Akademie der Bildenden Künste Nürnberg  
Lehrertätigkeiten und freischaffend

ZUR PERSON:



Malerei

## NADINE SMIRNOVA

18



Ich bin eine Künstlerin, die sich auf den klassischen Stil der Malerei spezialisiert hat. Meine Kunst ist von den großen Meistern der Vergangenheit inspiriert und strebt danach, die Schönheit und Tiefe des Moments auf Leinwand oder Papier einzufangen.

Schon seit meiner Kindheit bin ich von der Kunst fasziniert, und seitdem sind meine Bleistifte und Pinsel meine treuen Begleiter auf einer Reise durch die Welt der bildenden Kunst.

Ich glaube, dass der klassische Malstil die Grundlage für das Verständnis der Kunst bildet und ein solides Fundament für die weitere Entwicklung als Künstler schafft. Mein Ziel ist es, meine Sicht auf die Welt durch jeden einzelnen Strich oder Farbauftrag zu teilen.

### Atelieradresse:

**NADINE SMIRNOVA**

Vogelstraße 22

91301 Forchheim

[smirnova.kunst@gmail.com](mailto:smirnova.kunst@gmail.com)

[www.malenundbasteln.studio](http://www.malenundbasteln.studio)

Kunstlehrerin, Bachelor, Staatliche Pädagogische Universität Omsk, Russland -  
seit 2023 freiberufliche Kunstlehrerin • Pädagogisches Kunststudio in Forchheim

ZUR PERSON:



19



Im Mittelpunkt meiner aktuellen Arbeit stehen Papierschnitte, d. h. Werke aus von mir gefärbten Papieren, die ich durch das Ausschneiden von Formen strukturiere. Durch die Verbindung von Papierschichten in mehreren Ebenen entstehen räumliche Gebilde, bei denen Licht- und Schatteneffekte die Farbwirkung verändern. Mit den ausgeschnittenen Papierformen wiederum gestalte ich Papierreliefs und dreidimensionale Objekte mit freien Farb- und Formspielen. Auf diese Weise variiere ich das Thema all meiner farbigen Arbeiten, auch der Malerei, der Farbradierungen und der Monotypie, nämlich Farbe in all ihren Nuancen, Klängen, Kontrasten zur Geltung zu bringen. Doch auch die zeichnerische Arbeit und Papierschnitte ohne Farbe sind ein wichtiger Anteil. Diesmal kommt die gestalterische Auseinandersetzung mit Arbeiten meines Großvaters Hermann Specht hinzu. Auch Aquarelle und Zeichnungen von ihm sind zu sehen.

**Atelieradresse:**

**BETTINA SPECHT**  
Poststr. 10  
91301 Forchheim/ Kersbach  
Tel.: 09191-978274  
E- Mail: BettinaSpecht@gmx.net



**Gastkünstlerin:**

**BIGGI LIEBICH**  
Cyanotypie-Fotografie- Collage

Bergstr. 34  
91341 Röttenbach  
www.atelier-biggi-liebich.de  
info@atelier-biggi-liebich.de



20



Altwarp und Lausitz, wo die Kraniche ziehen...

**Atelieradresse:**

**PETRA VON STROMBERG**  
Waldstraße 28  
91099 Poxdorf  
Tel.: 09133 · 6076139  
p.v.stromberg@web.de  
www.petra-v-stromberg.de

**Gastkünstlerin/Gastkünstler:**



**SABINE SCHUSTER**  
Bildende Künstlerin und  
Kunstlehrerin aus Nürnberg  
Malerei & Camera Obscura  
www.sabineschuster.com  
Instagram: \_sabine\_schuster\_



**MATTHIAS BLASI**  
Bildender Künstler in Pöcking,  
ÖBB  
Tuschezeichnungen, Aquarell,  
Druckgrafik, Fotografie  
Instagram: matthiasblasi

1974-1978 Studium der Kunstszene an der Akademie der Bildenden Künste Nürnberg  
1981-2019 Kunstzeigerin am Marie-Therese-Gymnasium Erlangen

**ZUR PERSON:**

geb. 1965 in Erlangen-1986 - 1992 Studium der Kunstszene an den Akademien der Bildenden Kunst in Stuttgart und Nürnberg  
seit 1994 Kunstlehrerin am Ehrenbürg-Gymnasium Forchheim und freischaffend tätig

**ZUR PERSON:**



21



ATELIER TAMAHARA... Kaum zu glauben... Die Atelier-Galerie feiert in diesem Jahr ihr 25-jähriges Jubiläum. Fernab vom Kunstbetrieb ist hier im schönen Trubachtal eine Oase der Kunst gewachsen. Der Künstlergarten wird bei Ausstellungen genutzt, um eine Symbiose von Kunst und Natur zu schaffen. In der Galerie tummeln sich farbenfrohe Ölgemälde, Skulpturen und ein Sammelsurium an alter antiker Kunst aus meiner Sammlung, die von mir restauriert wurde. Das Ganze wird abgerundet mit einer riesigen Auswahl an phantastischen Keramiken von Heike Guillery. Kunstgenuss in entspannter Atmosphäre. Wir freuen uns auf euch...

#### Atelieradresse:

„ATELIER TAMAHARA“ und ARTSCHMIEDE  
Mostviel 5 Mostviel 3a  
91349 Eglolfstein (190 Meter von ATELIER TAMAHARA)  
Tel.: 09197 - 625601  
E-Mail: atelier@tamahara.com  
www.tamahara.com  
www.instagram.com/Atelier.tamahara/

#### Gastkünstlerinnen:



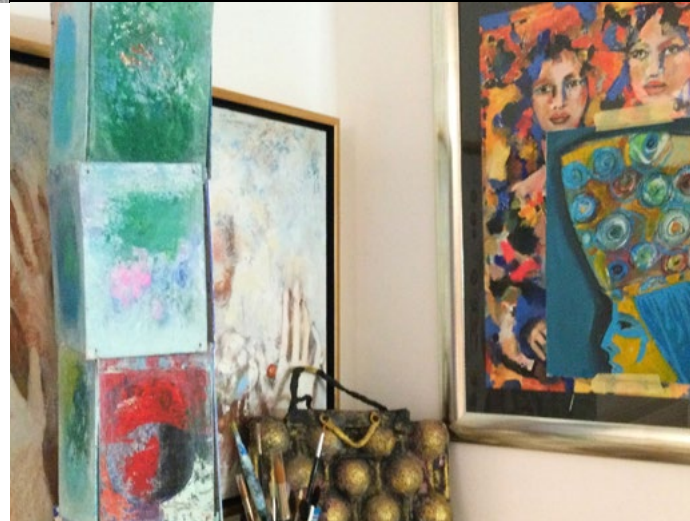
HEIKE GUILLERY  
Keramik  
www.tamahara.com/  
HeikeGuillery.html



SUSANNE SCHMID-RIEDL  
Aquarell - Acryl auf Holz  
Tiermotive, vor allem Wildvögel  
instagram: susanneschmidriedl



22



Ausbildung zur Kunstpädagogin, Malerei a.d. Pädagogischen Hochschule in Aussig (CZ). Seit 1981 in Deutschland. moderne Malerei – bildhaft und abstrakt – unter Verwendung der Techniken – Acryl, Öl, Aquarell, Mischtechniken.

Schwerpunkt der künstlerischen Tätigkeit von Milada Weber ist die klassische und abstrakt-experimentelle Kunst in Acryl, Aquarell, Öl und Mischtechnik. Webers künstlerische Sprache ist abwechslungsreich und spannend. Die Besucher des Ateliers erwartet eine Vielfalt an innovativer zeitgenössischer Kunst. Weber fordert den Betrachter immer wieder heraus, sie neu zu entdecken. Milada Weber hat sich nicht nur durch zahlreiche Ausstellungen sowie Publikationen einen Namen gemacht, sie ist auch die Gründerin des 1. Kinderkunstateliers Forchheim und Dozentin an der VHS des Landkreises Forchheim.

#### Atelieradresse:

MILADA WEBER  
Burker Str. 5  
91353 Hausen / Wimmelbach  
Tel.: 09190 - 997979  
E-Mail: miladaweber@t-online.de

#### Gastkünstlerin/Gastkünstler:



ANNETTE HEINECK  
Schmuckdesign  
https://schmuck-wie-gemalt.shop



REINHARD EIBER  
Keramik  
reinhard.eiber@icloud.com

ZUR PERSON:

Malerei

**CLAUDIA WIRTH**



23



In den Bildern der Malerin Claudia Wirth begegnen uns Menschen in alltäglichen Situationen. Es sind rasche Seitenblicke, flüchtige Momentaufnahmen, die in Öl auf Leinwand, Plexiglas, Karton oder Papier festgehalten werden.

**Atelieradresse:**

**CLAUDIA WIRTH**  
Von-Pölnitz-Str. 250  
91349 Egloffstein  
Tel.: 09197-698869  
E-Mail: claudia-wirth@gmx.net  
www.claudia-wirth.de

**Gastkünstler:**



**HANSPETER WIDRIG**  
Bildhauer  
www.hanspeterwidrig.de

geb. 1959, 1980 - 1982 Studium der Textilkunst und Flächen-Design an der Akademie der Bildenden Künste in Nürnberg, 2007 - 2011 Studium der Malerei an der Akademie der Bildenden Künste in Nürnberg, Meisterschülerin

**ZUR PERSON:**

Malerei

**JÜRGEN ZELLER**



24



Die Idee, Schafe zu malen, entstand in einem Urlaub auf der Ostseeinsel Fehmarn. Zunächst waren es Bilder mit Schafen in ihrer natürlichen Umgebung. Sehr bald schlüpfen meine Schafe in eine menschliche Rolle. Schafe mit individueller Kleidung und eigenem Namen. Großformatige Portraits von Persönlichkeiten sind das Ergebnis. Aber machen Sie sich Ihr eigenes Bild, indem Sie mich in meinem Atelier „Zum Koppenwirt“ in Oberrüsselbach besuchen kommen. Ich freue mich auf Sie!

**Atelieradresse:**

Atelier „Zum Koppenwirt“  
**JÜRGEN ZELLER**  
Oberrüsselbach 12  
91338 Igensdorf  
0172-5362517  
jzeller-art.de / jz\_artist@web.de



**Gastkünstlerin:**



**CLAUDIA SCHWARZ – TEXTILKUNST**  
Instagram: claudia.schwarz\_art  
claudiaschwarz.net

1993 Architekturstudium an der Bauhaus-Universität Weimar, Diplom 1999 an der UNI Stuttgart, 2008 DP3D die Goldene Flamme, 2009 IF Award, 2009 BOB Award, 2009 Nominierung für den Deutschen Designpreis, 2022 Nominierung Kunstpreis Weißenburg

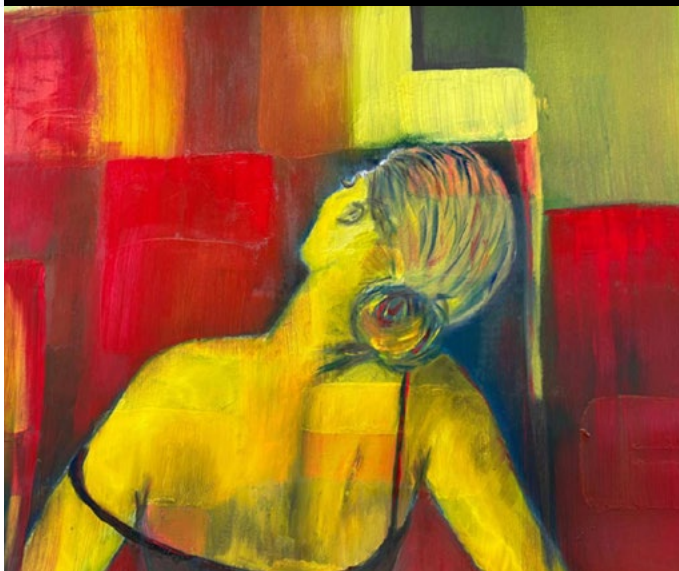
**ZUR PERSON:**



Malerei

**MARGIT ZIMMERER**

25



Kunst - meine Bilder - sind mein Leben -  
„Ich lebe einfach in meiner Welt – wie sie mir gefällt“  
... lasse meine Gedanken  
kreisen und lebe meine Ideen in meinen Bildern aus.

Geänderte Öffnungszeiten:  
Samstag/Sonntag von 14 – 18 Uhr

Atelieradresse:  
**MARGIT ZIMMERER**  
Windischgailenreuth 26  
(zwischen Ebermannstadt- und Gößweinstein)  
91320 Ebermannstadt  
Tel.: 0159 - 06 500 902

Farben, Technik, in Acryl, Pastell, Kreide, Kohle -  
Das Wissen der Kunst eignete ich mir an Kunstakademien an.

ZUR PERSON:

**Kuratorium zur Förderung von Kunst und Kultur  
im Forchheimer Land e. V.**



**Donnerstag, 23. April 2026, 19.00 Uhr**

### "ALSO WAT NU?"

Kurt Tucholsky - Feuilletons und Gedichte  
mit musikalischer Umrahmung  
Antje Scheider & Simon Weinert - Lesung  
Angela Maria Stoll - Klavier

**Kulturraum St. Gereon, Forchheim**

Eintritt: € 15 / € 13 / € 8

KOOPERATIONSVERANSTALTUNG mit der VHS Forchheim e. V.

**Freitag, 26. Juni 2026, 18.00 Uhr**

### FESTLICHES KONZERT

für Trompete und Orgel  
Werke von Barock bis Klassik  
Lukas Beno - Trompete & Georg Schöffner - Orgel

**Basilika Gößweinstein**

Eintritt: € 15 / € 13 / € 8

KOOPERATIONSVERANSTALTUNG mit der VHS Forchheim e. V.

**Sonntag, 05. Juli 2026, 18.00 Uhr**

### KONZERT IM SCHLOSS THURN

Werke aus vier Jahrhunderten  
mit dem Blechbläser - ensemble hundshaupten  
Bernhard Joerg, Leitung

**Rosengarten, Schloss Thurn**

Eintritt: € 15 / € 13 / € 8

KOOPERATIONSVERANSTALTUNG mit der VHS Forchheim e. V.

**Freitag, 10. Juli 2026, 19.30 Uhr**

### BLUES & SWING

Open-Air-Konzert mit "Otto's Swing & Bluesband"  
Otto Herzog - Leitung

**Schleuse94, Eggolsheim**

**EINTRITT FREI - um Spenden wird gebeten!**

KOOPERATIONSVERANSTALTUNG mit dem Markt Eggolsheim und der VHS Forchheim e. V.

**Samstag, 25. Juli 2026, 19.00 Uhr**

### BIG BAND open-air

Open-Air-Konzert mit Werken von Swing bis Jazz  
mit der Big Band - von der Rolle - der JTK Neunkirchen am Brand e. V.

**St. Moritzkapelle, Leutenbach**

Eintritt: € 15 / € 13 / € 8

KOOPERATIONSVERANSTALTUNG mit der VHS Forchheim e. V.



Wir unterstützen Kunst und Kultur.

weitere Informationen:

**www.forchheimer-kulturservice.de**



# OFFENES ATELIER

2. Mai 2026 | 13:00 - 19:00 Uhr

3. Mai 2026 | 11:00 - 18:00 Uhr

Impressum:

Herausgeber:

Kulturamt des Landkreises Forchheim

Hornschuchallee 20

91301 Forchheim

Redaktion:

Oliver Helmer

Grafik:

Reiner Schütz